

Butterfly Wings

Heikin Ashi & Harmonic Patterns



Tiziano Brunno
www.tradingblog.it

Indice

1. Cosa sono le candele Heikin Ashi
2. Tipologia di Pattern Armonici
3. Ingresso, Stop Loss e Take Profit
4. Time Frame e Frattali
5. Ulteriori Filtri
6. Money Management
7. Case Studies
8. Psicologia
9. Disclaimer

Butterfly Wings

Heikin Ashi & Harmonic Patterns

Intro

Ringraziamenti

Prima di cominciare a trattare i temi di questo progetto, ci tengo a ringraziare la mia famiglia per aver creduto nel mio sogno di diventare un trader e di non avermi dato del pazzo, per aver rinunciato al mio lavoro da dipendente a tempo indeterminato.

Un ringraziamento particolare alla mia compagna Valentina per supportarmi sempre, nei momenti peggiori e soprattutto per il continuo incoraggiamento senza il quale probabilmente non sarei arrivato dove sono.

Perché questo infoprodotto

La strategia presentata nasce dalla sintesi di più cose imparate in questi anni, soprattutto deriva dall'arte dei back test.

Sono dell'idea che un metodo di lavoro possa dirsi profittevole solo dopo che è sopravvissuto nel tempo.

Solo il tempo e i derivanti dati statistici determinano la qualità di una strategia.

Di sicuro non sarà infallibile, ma ad oggi è uno dei modi migliori di lavorare che ho riscontrato.

Se vorrai apportare qualche miglioramento, sentiti libero di farlo ma solo dopo aver effettuato dei lunghi periodi di prova!

Capitolo 1

Cosa sono le candele heikin ashi

Cominciamo con il definire questo particolare modo di rappresentare il grafico.

Come saprai il grafico candlestick tradizionale è costituito da candele che rappresentano, per unità di tempo, il prezzo di massimo, minimo, apertura e chiusura.

Le candele di tipo heikin ashi invece sono il risultato di un calcolo matematico.

Il nome letteralmente significa media della barra, infatti ogni candela apre esattamente al livello medio del corpo della candela precedente.

Le candele heiken Ashi si ottengono mediante queste formule:

- **AperturaHA** = $(\text{AperturaHA}[1] + \text{ChiusuraHA}[1])/2$
dati della candela precedente
- **ChiusuraHA** = $(\text{Apertura} + \text{Massimo} + \text{Minimo} + \text{Chiusura})/4$
dati della candela corrente
- **MassimoHA** = $\text{Max}(\text{Massimo}, \text{AperturaHA}, \text{ChiusuraHA})$
dati della candela corrente
- **MinimoHA** = $\text{Min}(\text{Minimo}, \text{AperturaHA}, \text{ChiusuraHA})$
dati della candela corrente

Logicamente non dovremo preoccuparci di eseguire nessun calcolo, dato che le piattaforme di trading hanno in automatico questa impostazione.

Questo tipo di candele evidenzia chiaramente l'andamento dei vari trend eliminando di fatto i vari "rumors" che normalmente notiamo nei grafici candlestick tradizionali.

Butterfly Wings

Heikin Ashi & Harmonic Patterns



Come puoi notare dalla figura, si nota con semplicità l'andamento piuttosto pulito dei prezzi.

Vediamo ora lo stesso grafico con le candele giapponesi classiche.



Quante finte inversioni di prezzo ci sono state? Quanti falsi segnali?

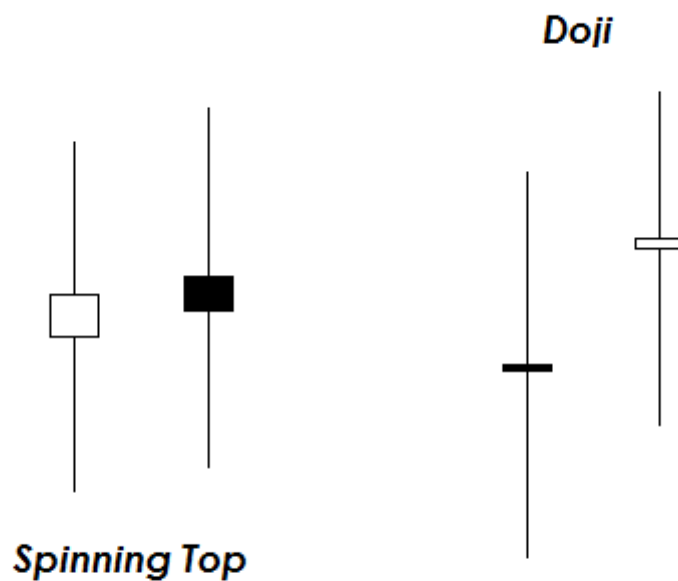
Immagina se fossi stato in posizione, quante tentazioni di chiudere e prendere profitto...

Un'ulteriore vantaggio delle candele heikin ashì lo riscontriamo nell'individuazione di quelle particolari candele a doppia shadow denominate Doji e Spinning Top.

BUTTERFLY WINGS

Heikin Ashi & Harmonic Patterns

Infatti, a differenza delle classiche candele dove la presenza di Doji, Spinnig Top o Hammer, hanno un rilevanza quasi inutile, nel grafico heikin ashi hanno un importanza notevole individuando spesso dei punti cruciali per l'esaurimento di un trend e conseguente inversione (chiaramente non ci baseremo esclusivamente solo su questo).



Butterfly Wings

Heikin Ashi & Harmonic Patterns

Capitolo 2

Tipologia di Pattern Armonici

I pattern armonici che tratteremo, derivano dai pattern di Gartley, un trader e formatore americano che sviluppò, questa configurazione attraverso dei movimenti di prezzo, in armonia con le proporzioni numeriche ottenute dalla serie di Fibonacci.

Grazie al contributo di Scott Carney e Bryce Gilmore otteniamo delle varianti del classico pattern di Gartley, qui elencate:

- Butterfly
- Bat
- Crab

Non è necessario elencare le formule e le proporzioni di Fibonacci che costituiscono questi pattern perché l'indicatore allegato a questo manuale te li evidenzierà in automatico sul grafico.

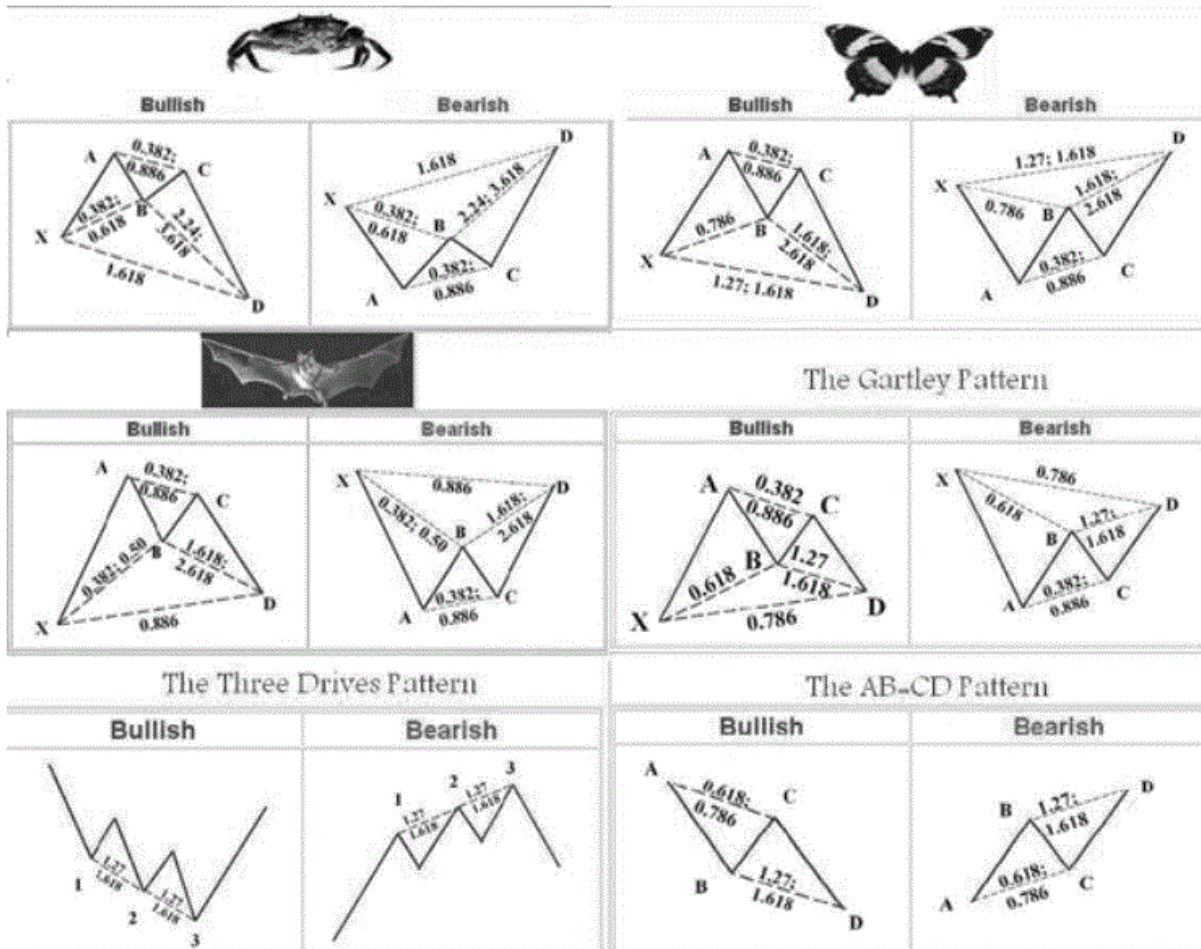
Inoltre un secondo indicatore indicherà il nome del pattern e lo segnalerà con un allarme sonoro.

I colori di questi indicatori possono essere personalizzati in base alle tue esigenze, ti mostrerò come fare nella sezione video tutorial.

BUTTERFLY WINGS

Heikin Ashi & Harmonic Patterns

Eccoti una rappresentazione di come si ottengono:



Come puoi notare senza indicatore sarebbe piuttosto complicato scovarli, vediamo ora come poterli sfruttare operativamente.

Per ulteriori informazioni mandami una mail a: tiziano@tradingblog.it o visita la pagina <http://www.tradingblog.it/strategiabutterflywings/> per completare l'acquisto.